

De graflegging

Beschrijving

Christus

lengte: 126,5 cm.

tombe: lengte: 111 cm, breedte 32,5 cm, hoogte 42 cm.

Het beeld en de tombe zijn vervaardigd uit beschilderd hout, waarschijnlijk te dateren in de tweede helft van de 17^e eeuw.

De dode Christus ligt uitgestrekt op de lijkwade met een opgerolde mat onder het hoofd. Hij is enkel gekleed in een lendendoek. Het geheel rust op een graftombe versierd met een slinger, waarin de passiewerktuigen als trofeeën verwerkt zijn.



Vrouwenfiguren.

Treurende Maria:

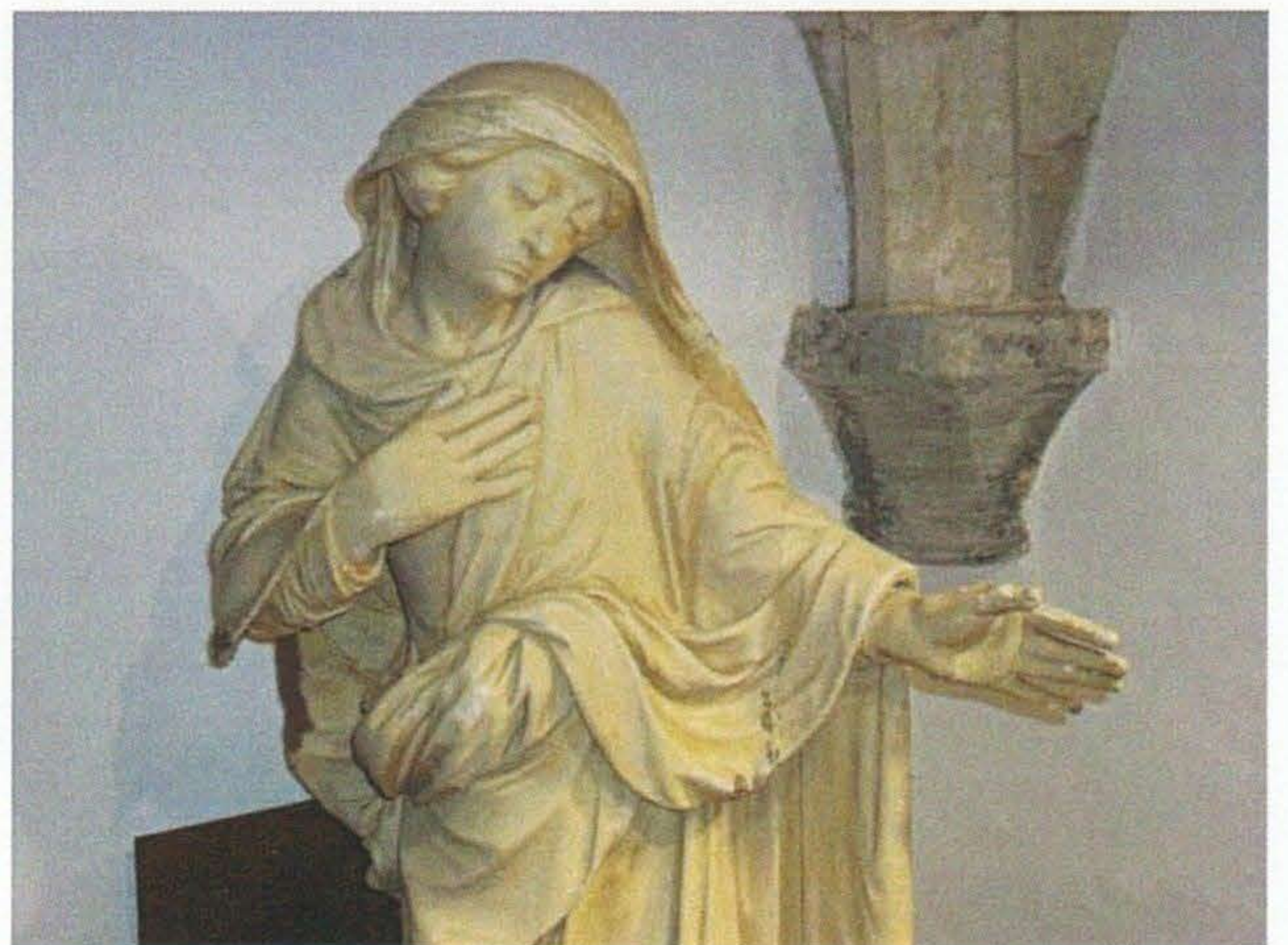
Het beeld is 112 cm. hoog.

Het is vervaardigd uit hout (verschillende blokken, verlijmd en genageld).

Het stelt een treurende vrouw voor: de gelaatsuitdrukking geeft groot verdriet weer.

De houding verwijst waarschijnlijk naar het lichaam van de dode Heer.

Haar kleding is rijkelijk gedrapeerd en geeft het beeld een waardige elegantie.



De engel:

Het beeld is 116 cm hoog.

Het stelt een engel voor die verwijst naar de dode Christus.

Eén vleugel is gedeeltelijk afgebroken, de tweede vleugel is volledig verdwenen. Het gaat hier weer om een houten beeld (aaneengelijmd en genagelde blokken), beschilderd om steen te imiteren.

Door de zwierige drapage heeft het beeld onmiskenbare gracie. Ook zij verwijst door haar houding naar de dode Christus.

In tegenstelling tot vele groepen die vaak volkse figuren ten tonele voeren hebben we hier te doen met een veeleer klassieke voorstelling die het dichtst staat bij de graflegging van Sint-Michiels in Brussel.

